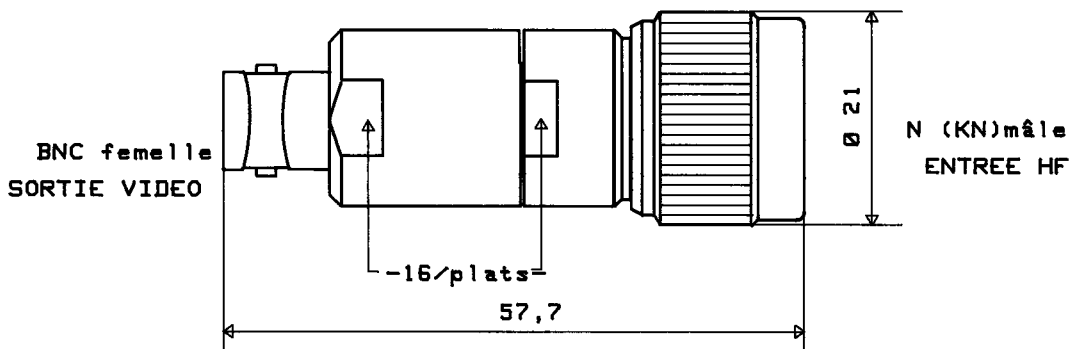




Titre DETECTEUR COAXIAL

Ind. B

**CARACTERISTIQUES DIMENSIONNELLES:**



TOLERANCES GENERALES ± 0.5 mm

**CARACTERISTIQUES ELECTRIQUES:**

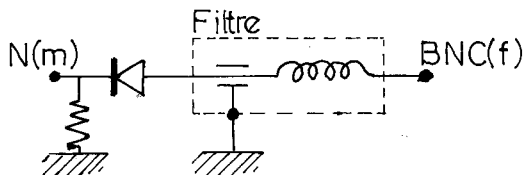
- IMPEDANCE CARACTERISTIQUE : 50 OHMS
- FREQUENCE D'UTILISATION : 0,01 - 4 GHz
- R.O.S. de 0,01 - 1 GHz : 1,6 Typique
- de 1 - 4 GHz : Non spécifié
- SENSIBILITE MOYENNE (0,01-4GHz) : 40 mV pour  $P_{e} = 0,1 \text{ mW}$
- POLARITE : Négative
- PUISSANCE MAXIMUM D'ENTREE :
  - En régime sinusoïdal : 200 mW
  - En impulsions (1µs, 1%.) : 3 W

**CARACTERISTIQUES MECANIKES:**

- CONNECTEUR ENTREE HF : N (KN) mâle svt NF C 93566
- CONNECTEUR SORTIE VIDEO : BNC (KBN) femelle svt NF C 93564
- MASSE MAXIMUM (g) : 120

**CARACTERISTIQUES D'ENVIRONNEMENT:**

TEMPERATURE D'UTILISATION (°C): - 55 + 125



**PEN**

ASSURANCE QUALITE

CAT



PAGE  
1/1

DATE  
01/06/87

NOM  
K. LUCIEN

B 100mW → 200mW

18.03.93 PG

IND

MODIFICATIONS

DATE

NOM